

## 常见问题解答

### 南县多式联运战略规划

#### 101 走廊连接项目南县多式联运战略规划到底是什么？

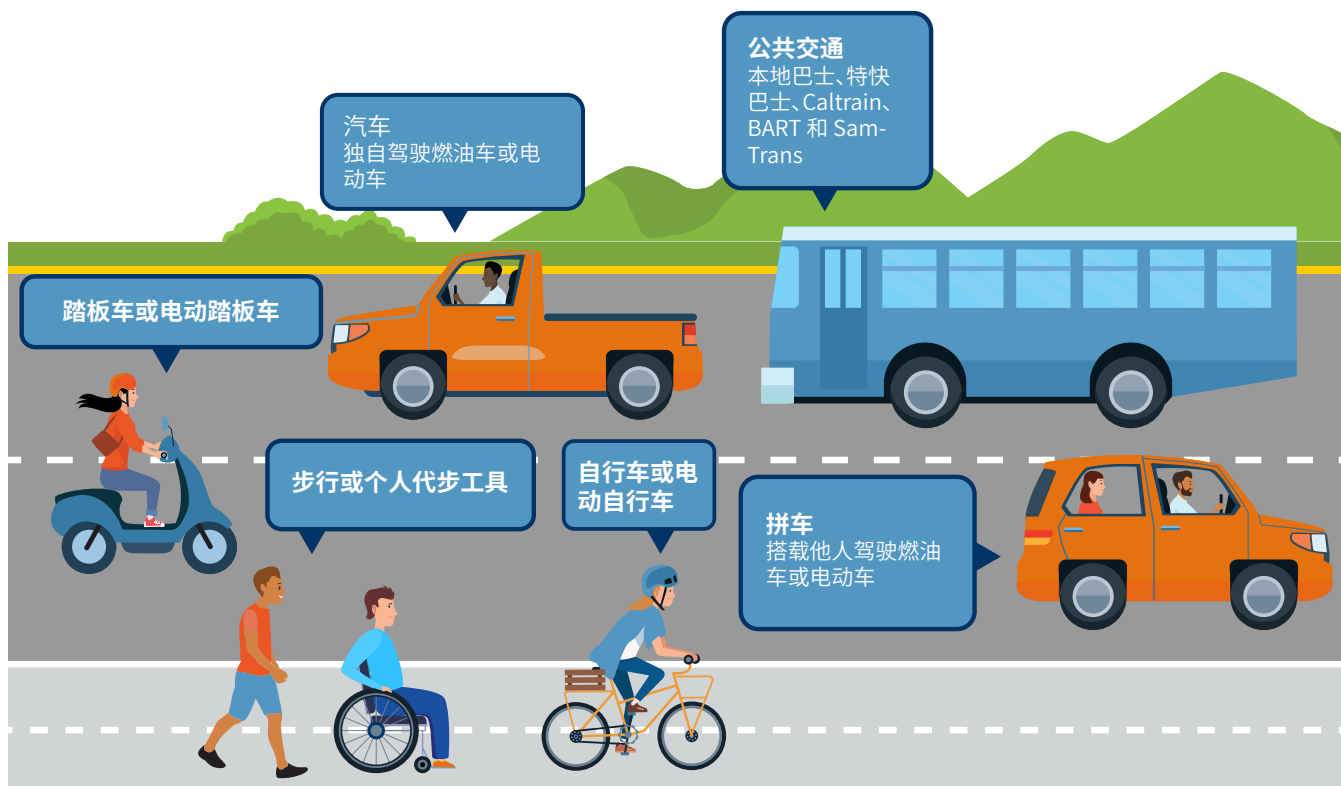
南县多式联运战略规划是 101 走廊连接项目下的一项举措。该举措将确定 101 号高速公路走廊南部地区目前缺乏资金的必要改进措施，并建议项目实施的优先顺序。

#### 什么是“多式联运”？

多式联运是指提供不同的运输方式，特别是在一个系统或走廊内。常见的交通方式包括驾车、步行、骑车、轮式出行和乘坐公共交通工具。多式联运交通系统能令人们自由选择最适合其需求的交通方式或交通方式组合出行。

#### 南县多式联运战略规划的目标是什么？

交通管理局希望使 101 走廊成为一条能够满足圣马特奥县所有旅客需求的互联走廊，无论他们选择哪种出行方式。通过该项目，交通管理局旨在缓解交通拥堵，改善出行条件，并制定符合社区优先事项的交通长期投资战略。其目标是利用公众反馈和项目梳理，为南县创建一份明确的优先项目清单。



### 该项目位于何处?研究区域是什么?

南县多式联运战略计划定位于圣马特奥县南部的 101 走廊沿线,包括雷德伍德城、门洛帕克、东帕洛阿尔托等市,阿瑟顿镇及周边的非建制社区。研究区域包括 101 号高速公路以及距该公路一英里以内的区域。

[请在此处查看南县走廊地图](#)

### 南县多式联运战略计划将于何时完成?

南县多式联运战略计划预计将于 2025 年冬季完成。

### 谁可以为该计划提供意见?

如果您使用 101 号高速公路,或在该公路 1 英里范围内乘坐公共交通工具、步行、骑车或使用其他方式出行,我们希望您能就改进的方面提供反馈意见。您的反馈意见对于确定优先项目和改善南县交通状况至关重要。

目前,项目团队正在向于雷德伍德城、门洛帕克、东帕洛阿尔托等市、阿瑟顿镇及周边非建制社区居住、工作和出行的群众征求意见。

### 我如何提供反馈意见?

交通管理局将在[此处](#)进行在线调查、制作互动视频,并在整个地区设立临时咨询摊位。请在[此处](#)查看我们的项目网站以了解更多信息,或点击[此处](#)加入项目邮件列表,了解参加线下和线上活动的方式和地点的最新资讯。您还可以致电 1-800-660-4287 或发送电子邮件至 [info@smcta.com](mailto:info@smcta.com),联系圣马特奥县交通区客户服务部提供反馈。

### 我的意见将如何使用?

通过参与我们的调查、社区会议或在现场与我们交谈,您将有就哪些因素对您的影响最大,以及哪些因素会让您在 101 走廊的出行更加方便提供反馈意见。交通管理局的工作人员将根据从社区获得的反馈意见,确定应开发项目类型的优先次序。由于当前的可用资金无法支持所有项目,您的意见将帮助交通管理局确保资金流向最需要的地方。

### 交通管理局如何选择应当纳入战略计划的项目?

作为南县多式联运战略计划准备工作的一部分,我们将制定评估标准,以帮助确定应当优先实施的交通改善措施。除了公众提供的反馈意见外,评估标准还可能包括成本、安全性、缓解拥堵的潜力以及公平性等因素。

### 战略计划完成后会怎样?

战略计划完成后,交通管理局将开始实施南县多式联运战略计划中确定的项目。